

CORSO DI PERFEZIONAMENTO

Non
verremo
alla meta
a uno
ad uno
ma
a due
a due.
Se ci
conosceremo
a due a due
noi ci
conosceremo
tutti

36
crediti
formativi

PSICOTERAPIA
DI COPPIA

nel modello
Analitico
Transazionale

I° LIVELLO

Paul Eluard

PROGRAMMA

- 1° incontro:

La psicoterapia di coppia in AT.
Inquadramento teorico del
lavoro clinico con le coppie.
La fasi di sviluppo della
coppia.

- 2° incontro:

Accogliere la coppia
in terapia. La raccolta dei
dati e delle storie personali
e familiari per arrivare alla
storia di coppia. Come fare
una diagnosi di coppia.

- 3° incontro:

Quali tecniche e strumenti
per sviluppare il lavoro in
Psicoterapia con le coppie?
Dalla teoria alla pratica.

- 4° incontro:

La coppia genitoriale
Incontrarsi genitori e figli

- 5° incontro:

Sessualità e intimità
nella stanza di terapia
Strumenti e prassi per il
lavoro sul copione sessuale

- 6° incontro:

Dedicato all'esame finale
con il questionario
per gli ECM



Tel. +39.3500063554
Roma - Via Festo Avieno, 92

METODOLOGIA

Il corso è teorico-pratico, pertanto è costituito
da una parte di presentazione della
teoria e da una più
esperienziale.

Attraverso role-playing,
esercitazioni, spezzoni
di video, i partecipanti
saranno invitati
ad essere attivamente
protagonisti della
propria esperienza
di apprendimento.
È previsto anche
uno spazio supervisivo.

DATE

6 incontri per un totale
di 44 ore, nelle seguenti date:

1 Marzo - 9.30/18.30
5 aprile - 9.30/18.30
17 maggio - 9.30/18.30
21 giugno - 9.30/18.30
12 luglio - 9.30/18.30
6 settembre - 9.30/13.30
(pausa intermedia)



DOCENTI

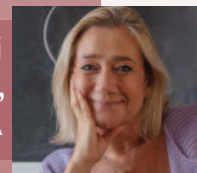
Dott.ssa Alessandra Pierini
Psicologa,
psicoterapeuta, TSTA



Dott.ssa Nadia Fratter
Psicologa,
psicoterapeuta, TSTA



Dott.ssa Sara Filanti
Psicologa,
psicoterapeuta, TSTA



Dott.ssa Roberta Musso
Psicologa,
psicoterapeuta, TSTA



ISCOSU

Iscrizione
€250 (+Iva)
+ saldo €850 (+Iva)
N.B. per chi si iscrive
entro il 10/02/25 il saldo
diventa €640 (+Iva)

il saldo è rateizzabile in 4 rate.
Comprensiva di quota per i crediti ECM.

Il corso è in fase di
accreditamento e verrà
attivato con un numero
minimo di 6 iscritti.

È ammesso
non più del 20%
delle ore di assenza.

www.physis.org
segreteria@physis.org
www.facebook.com/physis.at